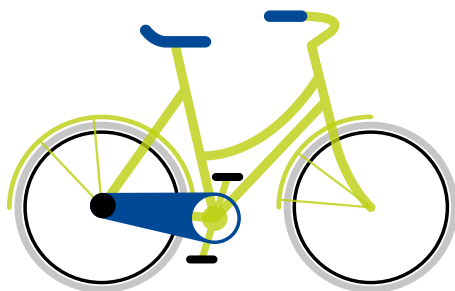


Synthèse

2019

Rapport d'activité



Rapport moral	3
Partie 1 : Place au Vélo, expert d'usage et aiguillon des politiques cyclables.	6
Partie 2 : Les vélos-écoles pour se déplacer en autonomie.	10
Partie 3 : Sensibiliser le grand public pour accompagner le changement de pratiques.	11
Partie 4 : Développer la «vélonomie» et l'économie circulaire autour du vélo.	13
Partie 5 : Faites du Vélo, pour changer de comportement et découvrir le territoire.	15
Partie 6 : Réseaux nationaux et locaux.	18
Partie 7 : Vie de l'association	19

1. Rappel des valeurs de l'association

L'association a pour objet de promouvoir, impulser, développer par tous les moyens l'utilisation du vélo comme moyen de transport respectueux de l'environnement et bénéfique pour la santé.

Elle agit pour la défense de l'usage du vélo, des cyclistes et de leurs intérêts, et notamment :

- Elle informe, conseille et accompagne les cyclistes, afin de défendre leurs droits et leurs intérêts, notamment lorsque ceux-ci sont victimes d'accidents de la route ou d'incivilités.
- Elle conduit des actions d'information, d'éducation, de prévention et d'appui technique à l'attention des usager-ère-s de la route.
- Elle s'assure que les déplacements à vélo sont pris en compte dans les documents d'aménagement, d'urbanisme et de déplacements urbains.
- Elle agit de manière à faire respecter par tous les moyens légaux, amiables ou judiciaires l'application des lois et règlements édictés en faveur des modes de déplacements actifs, en matière d'aménagements et d'infrastructures notamment.

Et pour cela,

- Exerce son activité au sein de l'agglomération nantaise et plus largement dans le département 44.
- Assure des missions de formation au titre de sa vélo-école, pour scolaires, adultes, et entreprises.
- Met à disposition un atelier d'auto-réparation animé par des bénévoles et des salariés afin de développer la vélonomie.
- Participe à des instances de consultation où elle apporte son expertise d'usage.
- Propose, depuis 2019, une application de signalement des problèmes d'aménagement et entretien, incivilités et mise en danger.
- Développe des nouvelles formations.

Les missions statutaires de l'association sont parfaitement respectées et se développent fortement.

2. Le rayonnement de Place au Vélo

L'année 2019 a vu se poursuivre le rayonnement de l'association et sa reconnaissance bien au-delà de la métropole et du département.

Outre les instances de concertation et consultations auxquelles nous sommes conviés, la stratégie de développement des formations porte ses fruits puisque nous sommes sollicités par des opérateur-trice-s nationaux et que les demandes d'accueil en stage de qualification professionnelle sont de plus en plus nombreuses.

3. Les relations de Place au Vélo avec son environnement

A. Les organismes externes : Fédération et réseaux

La FUB – Fédération des Usagers de la Bicyclette, notre fédération : nous y siégeons de nouveau pour deux années au Conseil d'Administration avec une titulaire vice-présidente, suite à l'assemblée générale qui s'est déroulée au Mans en mai 2019.

L'année 2019 a été particulièrement riche avec l'important travail de lobbying mené auprès du Gouvernement et particulièrement le Ministère des Transports, la préparation de la LOM (Loi d'Orientation des Mobilités), le renouvellement du projet ALVEOLE permettant aux bailleurs sociaux et collectivités d'accéder à des financements pour la réalisation de stationnements vélo, la 2^e édition du Baromètre des Villes Cyclables et enfin l'adaptation du site "Parlons Vélo" au plaidoyer pour les municipales à disposition de chaque association du réseau.

"Parlons Vélo" municipales 2020 a donné à chaque association :

- La possibilité de produire et publier un plan vélo, plaidoyer local;
- La soumission de ce plan à l'engagement des candidat-e-s;
- Le moyen de suivre sa mise en œuvre sur le mandat;
- Un rôle d'interlocuteur indiscutable.

L'année 2019 aura confirmé le poids politique et stratégique que la FUB nous permet d'avoir auprès des décideurs locaux dans le cadre d'une stratégie nationale et sa retranscription dans le plaidoyer local de Place au Vélo Nantes.

L'Heureux Cyclage : il a pour but le développement des ateliers d'auto-réparation, coordonne le réseau français des ateliers participatifs et solidaires et regroupe + de 125 associations réparties sur toute la France.

Il s'est structuré à partir de 2008 pour favoriser le développement des ateliers sous plusieurs formes : formations, outils numériques, plateforme d'échanges, wiklou, ...

Il est aujourd'hui le porte-parole auprès des instances nationales et pouvoirs publics des ateliers vélos.

Nous adhérons à ce réseau et devons progresser dans notre investissement à l'Heureux Cyclage, acteur essentiel de l'économie circulaire, et c'est ainsi que nous avons permis au sein de notre atelier, l'accueil des formations techniques "Mécanique cycle et réemploi en mixité choisie".

B. Les institutionnels : une relation de confiance toujours plus forte

Liée à la reconnaissance de nos compétences et expertise d'usage.

Ville de Nantes : Nous travaillons en collaboration efficace avec un certain nombre d'élu-e-s de quartier. La Ville de Nantes a été attentive à notre besoin de locaux et l'extension de nos bureaux rue d'Auvours a pu se faire en octobre grâce au relogement de l'association qui les occupait précédemment.

Nantes Métropole : la convention triennale s'applique sans difficulté et conforte la relation de confiance. La subvention est complétée par les prestations pour la métropole par le biais du marché d'écomobilité scolaire et les interventions dans le cadre du club mobilité qui ont très fortement augmenté en 2019.

Département de Loire-Atlantique : Les relations avec le Conseil Départemental continuent de se développer, surtout dans le cadre du plan départemental vélo.

La convention pluriannuelle, dont le montant est variable, a permis de stabiliser nos financements et surtout conforter l'embauche définitive d'un 3^e éducateur mobilité vélo en CDI. À noter particulièrement la prise en charge d'actions de soutien et formation aux autres associations hors métropole ainsi que la poursuite de la formation des éducateur-trice-s départementaux.

Les communes de la métropole commencent à faire appel également à notre association pour les accompagner dans leurs PCDD (Plans Communaux Déplacements Doux) : c'est ainsi qu'une convention a été signée avec la ville de Saint-Herblain.

Place au Vélo continue également d'accompagner la CCEG (Communauté de Communes Erdre et Gesvres).

Région des Pays de la Loire : Une rencontre a été organisée pour étudier de nouvelles pistes de collaboration hors Faites du Vélo puisque la région refuse son soutien. Sur la base de l'engagement de la Présidente de Région lors du congrès de la FUB au Mans, des propositions ont été faites pour intervenir sur des actions de sensibilisation auprès des lycées, sans concrétisation à ce jour.

C. Les entreprises qui font appel à nos services

L'activité en entreprise a connu en 2019 une hausse d'activité très importante de 60 % par rapport à 2018 tant par les demandes directes que par le marché de sous-traitance de prestation au club mobilité entreprises de Nantes Métropole. Cette année voit aussi le transfert de compétence d'animation de la coordination des mobilités vers la SEMITAN et donc un travail d'acculturation à nos méthodes, savoir-faire et objectifs.

D. Les partenaires associatifs, financiers ou de compétence, les entreprises

2019 a permis de maintenir notre niveau de partenariat avec même une augmentation des enveloppes financières pour certains d'entre eux. Nous nous appuyons au maximum pour cela sur notre qualité « d'intérêt général » assortie d'un dispositif de rescrit fiscal qui nous garantit écoute et fiabilité auprès des partenaires. Il nous faut continuer en ce sens.

4. Le déroulement des activités

Le rythme de l'activité ne faiblit pas, et l'embauche d'un 4^e salarié, éducateur mobilité vélo, titulaire d'un CQP a été pleinement justifiée, laissant même apparaître le besoin d'une nouvelle embauche dès 2020.

La Bourse aux vélos toujours très attendue connaît un succès de plus en plus grand même si on constate un manque d'offres de vélos à vendre.

Faites du vélo, dans sa formule exceptionnelle liée à Débord de Loire a permis de toucher et convaincre un large public mais aussi les acteurs institutionnels du territoire sur notre capacité à animer ce que doit être « le changement de pratiques » et d'aborder la cyclabilité des événements.

Le brico-vélo, parfois victime de son succès, mériterait plus d'heures d'ouverture, ce qu'il conviendra d'étudier rapidement.

Les formations sont toujours plus nombreuses et adaptées à la demande, ce qui nous prépare à la question de la dissémination du « Savoir Rouler »

5. Le rapport avec les adhérents : une mobilisation grandissante

L'assemblée générale de 2019 a connu un record de fréquentation sans doute lié à la modalité d'invitation par voie postale et non simplement par mail.

De plus, son déroulement classique a été prolongé par des ateliers de réflexion avec les adhérent-e-s.

Comme nous nous en étions engagés, nous avons changé de logiciel de gestion adhérent-e-s en passant sur AssoConnect qui permettra plus de praticité dans son utilisation. Cet outil est encore à développer pour nous.

La fréquentation du Brico-vélo reste toujours et encore un très bon indicateur avec chaque semaine de nouveaux-elles participant-e-s.

6. Les bénévoles

Comme nous l'affirmons depuis plusieurs années, sans bénévoles, Place au Vélo ne serait rien et pour connaître autant de succès, notre association dispose d'un capital humain précieux.

Que ce soit l'animation de la Vélo école, des Brico-vélos, l'organisation des Bourses aux vélos ou Faites du Vélo, nous pouvons compter sur une forte mobilisation ainsi qu'une compétence avérée.

Le CA a quant à lui fonctionné de façon incomplète avec un départ pour raison professionnelle et quelques difficultés à conjuguer activité professionnelle et forte mobilisation associative.

7. Les salarié-e-s

La reconnaissance professionnelle de notre équipe salariée et de leur très grande compétence est un gage précieux de réussite et conforte la confiance qui nous est donnée par nos partenaires.

L'embauche confirmée en CDI de notre 3^e éducateur a contribué à conforter l'équipe. Une vigilance toutefois est à porter sur l'augmentation croissante de l'activité et doit faire réfléchir à de nouvelles embauches telles qu'un éducateur ou une éducatrice mobilité vélo ainsi que la création d'un poste assistante projets, permettant de décharger chacun-e des salarié-e-s sur des fonctions non liées à la spécificité du poste. Enfin, la réflexion doit se porter également sur le besoin de coordination d'équipe devenu indispensable.

8. Les projets 2020

Place au Vélo continue de se développer sans pour autant oublier ses fondamentaux que sont la défense d'un territoire cyclable, l'usage du vélo en tant que droit incontestable, la considération du vélo comme un véhicule, la défense des droits du cycliste. Ceci reste notre credo et notre mobilisation est constante. Cela passe aussi par un travail en profondeur sur le changement de pratique tant dans les habitudes de mobilité que sur les aménagements ou tout simplement la considération de la place du vélo dans l'espace urbain.

Les projets 2020 s'annoncent riches et multiples tels que :

- Poursuivre notre recherche de partenaires et d'action pour augmenter nos ressources propres,
- La mise en place de Vigilo en 2019 doit conduire à son utilisation fonctionnelle, en tant qu'outil d'aide à la décision, avec la métropole.
- Lancer notre plan vélo comme incitation dans la campagne des municipales
- Utiliser l'analyse des résultats du baromètre des villes cyclables pour étayer notre plaidoyer
- Poursuivre notre offre de formation notamment sur les changements de pratique
- Promotion du programme ALVEOLE
- Relancer une dynamique d'actions militantes
- S'imposer comme l'acteur de la cyclabilité événementielle
- Développer l'initiation vélo aux personnes en insertion en partenariat avec le département

Depuis 2017, dans le sillage de la FUB et comme de nombreuses associations en France, Place au vélo Nantes a pris un tournant à la fois espéré, mais aussi soudain et inattendu, grâce au travail de plaidoyer national de notre fédération. C'est le fruit de 40 ans de combat dont 30 pour nous à Nantes et même si le chemin sera encore semé d'embûches dans les prochaines années, nous avons gagné sur de nombreux points car le vélo est enfin reconnu comme un mode de transport. Les associations sont légitimées en tant qu'expertes d'usages, le militantisme se transforme mais reste omniprésent, la production de science cyclable est une nouvelle forme de militantisme.

La sphère cycliste de l'agglomération nantaise est pugnace, présente, réactive et fait preuve d'une appétence extraordinaire pour plus de vélo : c'est une garantie de réussite d'un plan vélo ambitieux dont nous devons être les garant-e-s. Le rôle que nous avons pris nous conduit à écrire un nouveau projet associatif auquel un maximum d'usager-e-s du vélo doit être associé-e-s.

Nous sommes forts de la reconnaissance qui nous est donnée, l'association repose sur de solides bases de solidarité et d'humanité, toujours respectueuse du sens collectif et prête aux évolutions que la place du vélo va nécessiter.

Partie 1 : PLACE AU VÉLO, EXPERT D'USAGE ET AIGUILLON DES POLITIQUES CYCLABLES

1/ Co-production de politiques cyclables : aménagement et cyclabilité du territoire

a. Baromètre des Villes Cyclables

2019

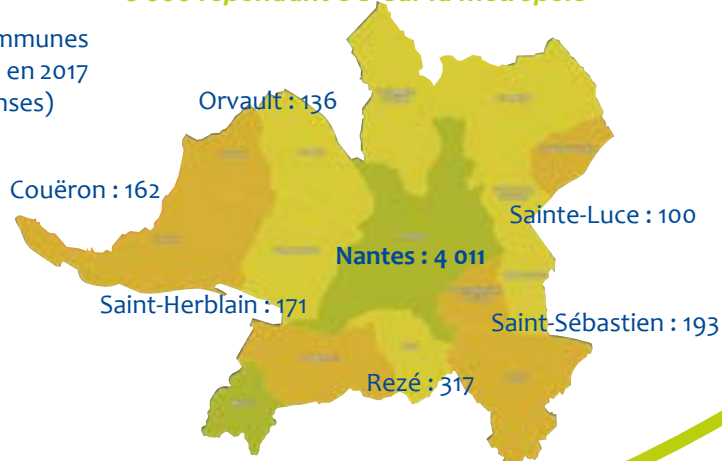


184 000 réponses nationales
751 villes avec plus de 50 réponses
L'étude la plus massive et la plus importante au monde jamais réalisée.

+ 40 % par rapport à 2017

15 des 24 communes classées contre 3 en 2017 (plus de 50 réponses)

6 000 répondant-e-s sur la métropole

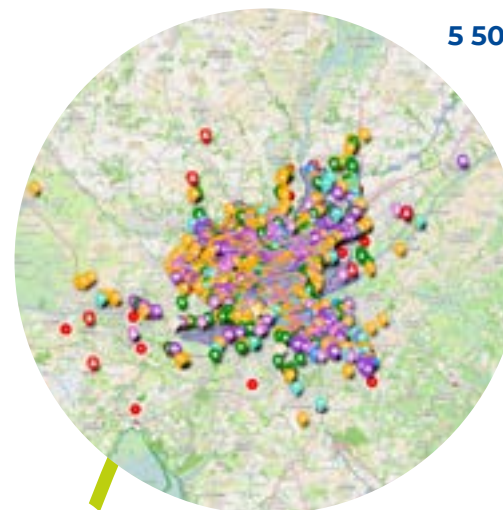


La carte des points noirs et liaisons difficiles sur la métropole :



Nouveauté 2019
Aide à la décision
Priorisation des besoins

b. Vigilo, l'application d'observation citoyenne des déplacements actifs dans Nantes Métropole



5 500 signalements depuis 2/10/2019

71 % d'incivilités automobiles

+ de 200 «vigiloteurs» réguliers

20 % d'aménagements absents, insuffisants ou mal conçus, manque d'entretien.

Un comité de suivi : différents usager-ère-s, Nantes Métropole et la police municipale.

c. Rencontres avec Nantes Métropole

Rencontres trimestrielles relatives aux aménagements : le Service des Programmes d'Investissement Territorialisés (SPIT).

Dossiers spécifiques

Rencontres pour suivi de la convention 2017-2020 triennale et événements avec le service Activateur des Changements de Mobilités

d. Rencontres avec le Conseil Départemental de Loire-Atlantique

Rencontres thématiques

Rencontres pour préparation, suivi et bilan de la convention.

+ 40 % du montant de subventions

e. Rencontres avec la Préfecture de Loire-Atlantique

Membre du Conseil Départemental de Sécurité Routière

PDASR : Plan Départemental d'Action et de Sécurité Routière

f. Convention avec la Ville de Saint-Herblain

accompagnement multi-thématique

2/ Des actions pour interpeller les décideur-euse-s et sensibiliser le grand public

a. Inauguration de la prolongation de l'axe Nord - Sud



Insatisfaction générale : riverains, cyclistes et piétons : moins de 3 km et 15 points noirs. Un compromis ne répondant pas aux impératifs d'une piste en site propre.

b. Convergence nationale 10/11 : mettre le vélo au coeur des municipales 2020

1. Convergence de tous les cyclistes de la métropole nantaise. Départ depuis leur mairie vers le Cours Saint Pierre à Nantes.
2. Une déambulation vers le siège de Nantes Métropole.

Plus de **300** cyclistes étaient au rendez-vous !



c. Franchissement de l'Erdre

2018 + 2019 : expérimentation pendant un mois par le collectif Franchir l'Erdre dont Place au Vélo est membre.

d. Les cyclistes ont la frite !

Tous les 1^{ers} vendredis de chaque mois



e. Protège ta piste !

Le 17 septembre

une chaîne humaine contre le stationnement motorisé illégal



f. Comptage des cyclistes



- Jeudi 19 septembre, heure creuse
- Jeudi 19 septembre, heure pleine
- Jeudi 26 septembre, heure creuse
- Jeudi 26 septembre, heure pleine

PARTIE 2: LES VÉLO-ÉCOLES POUR SE DÉPLACER EN AUTONOMIE

1/ La vélo-école scolaire

TOTAL :

791 h
121 classes
3 153 élèves



2/ Vélo-école adulte



36 élèves
+ 28% d'augmentation

2020 :
40 personnes sur liste
d'attente = 400H

3/ Vélo-école et intervention en entreprise

69 interventions dans 31 entreprises
+ 3 villages mobilités

365h de face à face pédagogique +
préparation et trajet

1062 salarié-e-s dont 320 dans une
seule entreprise

+ 60% d'augmentation



4/ Alvéole : Stationnement vélo sécurisé et accompagnement à la pratique

Alvéole 2 :

- Habitat social
- Écoles
- Établissement secondaires et universitaires
- Pôles d'échanges multimodaux
- Établissements publics

5. Formation IMV : déployer notre savoir sur le territoire

3 SESSIONS D'1 SEMAINE CHACUNE :

1 grand public et FUB - 12 participant-e-s

1 dédiée au CD44 - 9 participant-e-s + 1 journée de remise à niveau avec les participant-e-s de la session 2018 du CD44 - 11 participant-e-s

1 dédiée à une entreprise membre de la FUB - 11 participant-e-s

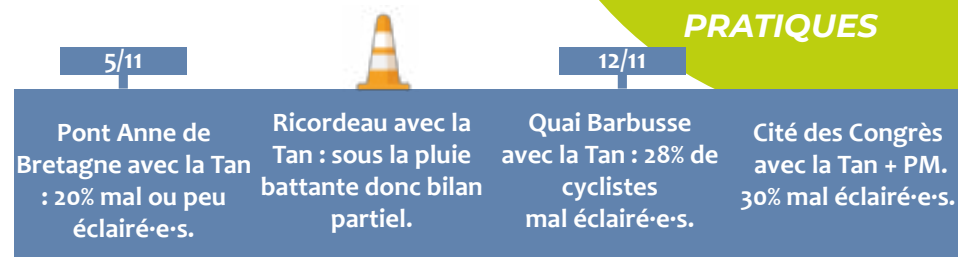
5 formateur-trice-s : 3 éducateurs + 2 intervenant-e-s en changement de pratiques

10 heures par session de mise en œuvre concrète dans la rue

1/ Des actions pour sensibiliser le grand public



a. Cyclistes brillez



1 000 cyclistes équipés

b. Les rendez-vous de la sécurité

ACTION COMMUNE PAV,
POLICE MUNICIPALE ET
MOTARDS VENDREDI 12
OCTOBRE

STAND DE PLACE
AU VÉLO LE SAMEDI
13 OCTOBRE PLACE
ROYALE

c. Les rendez-vous de la mobilité

17 septembre
- mail Picasso

19 septembre
- Bégraisière à
Saint-Herblain

24 septembre
- Chantrerie

19 octobre
- Vélo Feydeau

- 56 marquages
- Près de 50 vélos
vérifiés

d. Lutte contre le vol : sensibilisation et marquage Bicycode



740 marquages en 2019

+ 40% par rapport à 2018

2/ Des outils pour communiquer avec les cyclistes et accompagner la pratique

a. Des outils à destination du réseau d'adhérent-e-s

La Bicyc'Lettre (BL)
La Bicy'clik



2 sites internet :
www.placeauvelo-nantes.fr
www.faitesduvelo-nantes.fr

Les réseaux sociaux :



b. Accompagner le changement de pratiques en termes de mobilité

WEBDOCUMENTAIRE
unptitvelodanslatete.fr

1 LIVRET CHANGEMENT DE PRATIQUES

EXPOSITION CHANGEMENT DE PRATIQUES



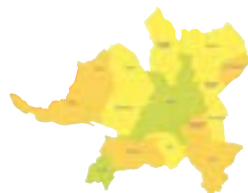
c. Mobiliser la presse pour sensibiliser au partage de la rue et accompagner la pratique

8 communiqués de presse



Les cyclistes ont la frite, à chaque opération

Baromètre des villes cyclables



Vigilo

1/ La bourse aux vélos

23/03 : 149 vélos déposés, 125 vendus

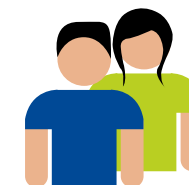
21/09 : 162 déposés, 130 vendus



Place Viarme

2/ L'atelier brico-vélo

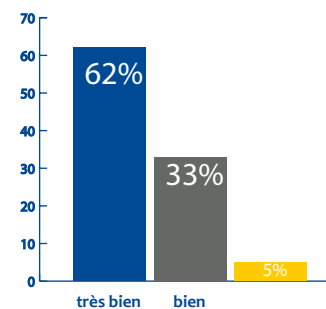
455 émargements



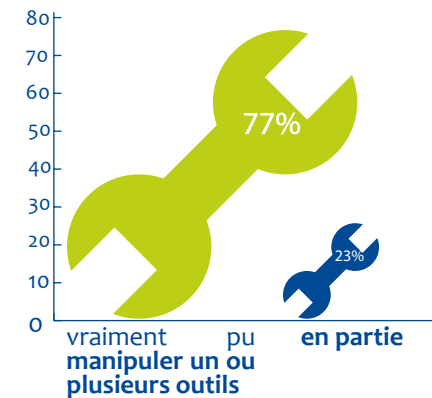
44,4% de femmes

55,6% d'hommes

LA SATISFACTION



L'APPRENTISSAGE



3/ Les vérifications techniques



26 Marquages

16 Vérifications techniques



1/ Le vélo comme outil de participation

a. La véloparade

Entre 8 000 et 10 000 cyclistes



b. Le vélo comme outil de découverte exceptionnelle du Port à Bois



Près de 40 personnes sur 2 balades

c. Le cyclovillage



environ 200 personnes ont visité chaque stand

25 partenaires en 2 jours



Partie 5 : FAITES DU VÉLO, POUR CHANGER DE COMPORTEMENT ET DÉCOUVRIR LE TERRITOIRE

2/ Système vélo et événement

a. Bidirectionnelle et aménagement provisoires pour sécuriser la pratique cycliste



b. Les services vélos pour une solution rapide et efficace



600 places créées sur
3 parkings

LOCATION

Près de **8 500** vélos loués pendant le week-end : **7 500** locations de Bicloo Plus + 750 tickets Bicloo

c. Communication

50 000 visites le mois d'avant sur le site dédié

33 800

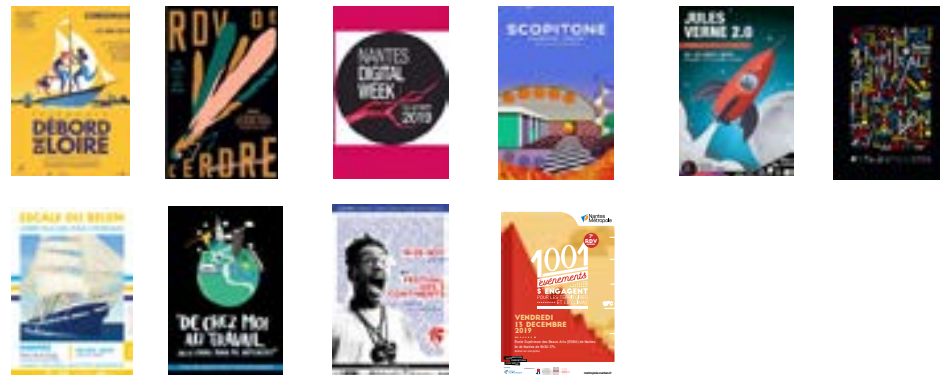
Personnes touchées par les 2 événements créés : Parade de vélos fous et véloparade Débord de Loire



118 000 vues du 20 au 30 mai dont 28 517 le 25/05 et 35 474 le 26/05

3/ Faites du Vélo sur les événements : la cyclabilité des loisirs pour susciter le changement de pratique

LES PROJETS ACCOMPAGNÉS EN 2019 :



Partie 6 : RÉSEAUX NATIONAUX ET LOCAUX

1/ Réseaux nationaux



2/ Réseaux locaux

a. Initiative FUB Loire

Associations des Pays de la Loire :

l'embarquement des vélos dans les trains

vélo-école dans les lycées

mutualisation entre associations

c. Écopôle



Place au Vélo est membre du CA d'Écopôle et participe à plusieurs réunions thématiques dans l'année.

b. Le réseaux vélo 44

Un appui pour les associations par Place au Vélo Nantes

structuration	vélo-école
marquage	événements

Avec le soutien du Conseil Départemental de Loire-Atlantique

d. Agir Ensemble et Conférence associative nantaise

À Nantes :
5 965 associations nantaises
70 000 bénévoles engagé-e-s

1/ Assemblée Générale

9 MARS 2019

Cité des congrès

Jusqu'à 150 participant-e-s sur tout l'après midi
4 nouveaux entrants au CA – 12 membres en mars
1 parking temporaire cycliste pour l'occasion



2/ La convivialité pour mobiliser les adhérent-e-s

Comme chaque année Place au Vélo a proposé la traditionnelle galette de janvier et le pot aux bénévoles de Faites du Vélo.

De nouveaux temps de convivialité sont à imaginer pour entretenir le plaisir de faire ensemble !





Contact Place au Vélo

02 40 200 400

nantes@fub.fr

1 rue d'Auvours

44 000

NANTES

